

NİHÂVEND ŞARKI

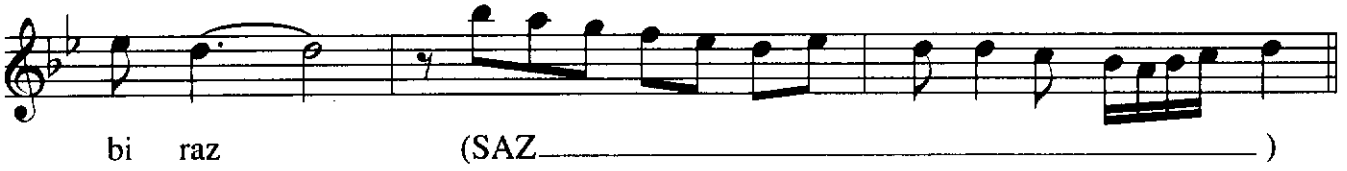
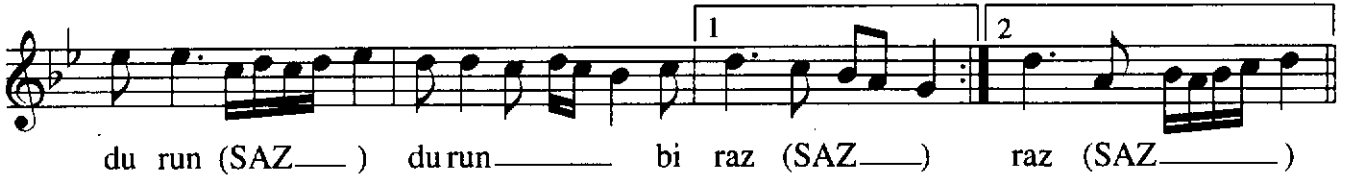
Usûlü : DÜYEK

(Rûyâ gibi uçan yıllar)

Müzik : SÂLİH SUPHİ SONER

Söz : RÜŞTÜ ŞARDAĞ

(♩ = 160)



NİHÂVEND ŞARKI

(2. Sahife)

SÂLİH SUPHİ SONER

Gü zel bir kum— ral— uğ— ru—
na— küs tüm es mer— be yaz—
be yaz— la ra (SAZ—)
Şu a kıl sız ga rip— ba şa
şim di vu run vu— run bi raz şim— di vu run
vu— run bi raz (SAZ) 1 2 (Son) E.B. vu— run bi raz

Rûyâ gibi uçan yıllar
Biraz durun, durun biraz
Kaybolan günlerim için
Hesap sorun, sorun biraz

Güzel bir kumral uğruna
Küstüm esmer beyazlara
Şu akılsız garip başa
Şimdi vurun, vurun biraz
(Rüştü ŞARDAĞ)